

# COMUNE DI BAGNOLO DI PO PROVINCIA DI ROVIGO

## PROGETTO ESECUTIVO

### REALIZZAZIONE DI UN PARCO GIOCHI INCLUSIVO denominato

"DIVERTIAMOCI CON LO SPORT"

- presso impianti sportivi di via Napoleonica - Bagnolo di Po - PROV. RO -

COMMITTENTE:

COMUNE DI BAGNOLO DI PO (RO)

PROGETTAZIONE:

ALTERI Arch. ANNAMARIA

COLLABORAZIONE:

BAGATIN Arch. MONICA

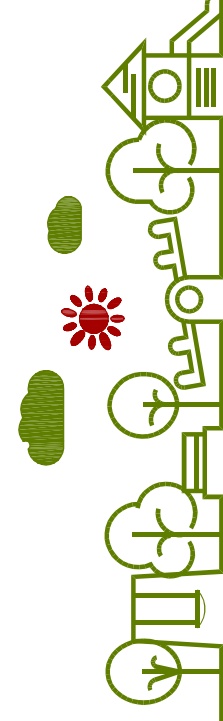
STUDIO ARCHITETTI ALTIERI BAGATIN - VIA EINAUDI N. 43 - 45100 ROVIGO

Nr. ELABORATO:

# 07

STATO DI PROGETTO:  
PLANIMETRIA GENERALE DI PROGETTO,  
PARTICOLARI DELLE RECINZIONI E DELLE  
PAVIMENTAZIONI e DELL' ILLUMINAZIONE

rev.	data	nome file	descrizione	MoB	MoB	ALTIERI
REV/4						
REV/3						
REV/2						
REV/1						
REV/0	18/04/2018			redatto	MoB	ALTIERI
				controllato	MoB	ALTIERI
				approvato	MoB	ALTIERI



Vieta la riproduzione senza preventiva autorizzazione dello studio di progettazione

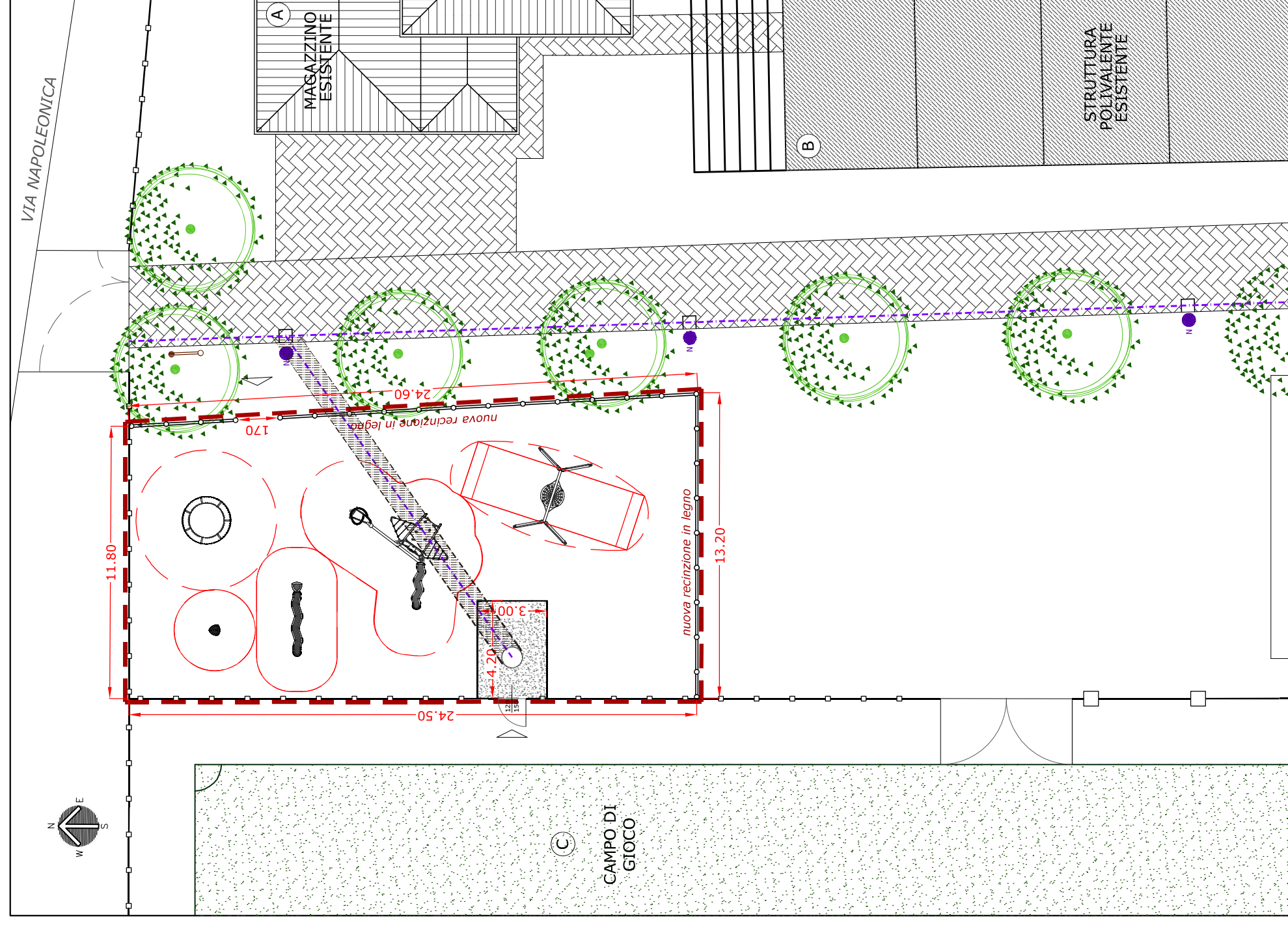
### LEGENDA

- Perimetro ambito territoriale di intervento
- Recinzione esistente
- Percorsi esistenti
- Torre faro esistente
- Illuminazione esistente
- Alberature esistenti (Tilia tomentosa - Tiglio tomentoso)

### ELEMENTI DI PROGETTO:

- Recinzione in legno
- Recinzione in paletti e rete metallica plastificata
- Cordonata di progetto Sez. 8/10 H 25 cm
- Area di sicurezza del gioco
- Quote tracciamento sagoma superficie pavimentata
- Nuovi corpi illuminanti
- Caviddoto esistente linea pubblica illuminazione\*
- Possibile interferenza sottoservizi nelle fasi di scavo

\* L'effettivo percorso dei cavi/dotti dovrà essere verificato dall'Impresa esecutrice dei lavori, prima di qualsiasi attività di scavo



PLANIMETRIA GENERALE DELLO DI PROGETTO

SCALA 1:200

# COMUNE DI BAGNOLO DI PO PROVINCIA DI ROVIGO

## PROGETTO ESECUTIVO

### REALIZZAZIONE DI UN PARCO GIOCHI INCLUSIVO denominato

"DIVERTIAMOCI CON LO SPORT"

- presso impianti sportivi di via Napoleonica - Bagnolo di Po - PROV. RO -

COMMITTENTE:

COMUNE DI BAGNOLO DI PO (RO)

PROGETTAZIONE:

ALTERI Arch. ANNAMARIA

COLLABORAZIONE:

BAGATIN Arch. MONICA

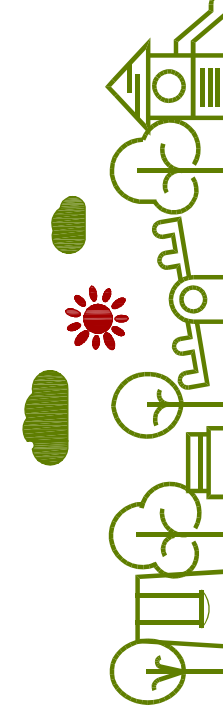
STUDIO ARCHITETTI ALTIERI BAGATIN - VIA EINAUDI N. 43 - 45100 ROVIGO

Nr. ELABORATO:

# 07

STATO DI PROGETTO:  
PLANIMETRIA GENERALE DI PROGETTO,  
PARTICOLARI DELLE RECINZIONI E DELLE  
PAVIMENTAZIONI e DELL' ILLUMINAZIONE

rev.	data	nome file	descrizione	MoB	MoB	ALTIERI
REV/4						
REV/3						
REV/2						
REV/1						
REV/0	18/04/2018			redatto	MoB	ALTIERI
				controllato	MoB	ALTIERI
				approvato	MoB	ALTIERI



Vieta la riproduzione senza preventiva autorizzazione dello studio di progettazione

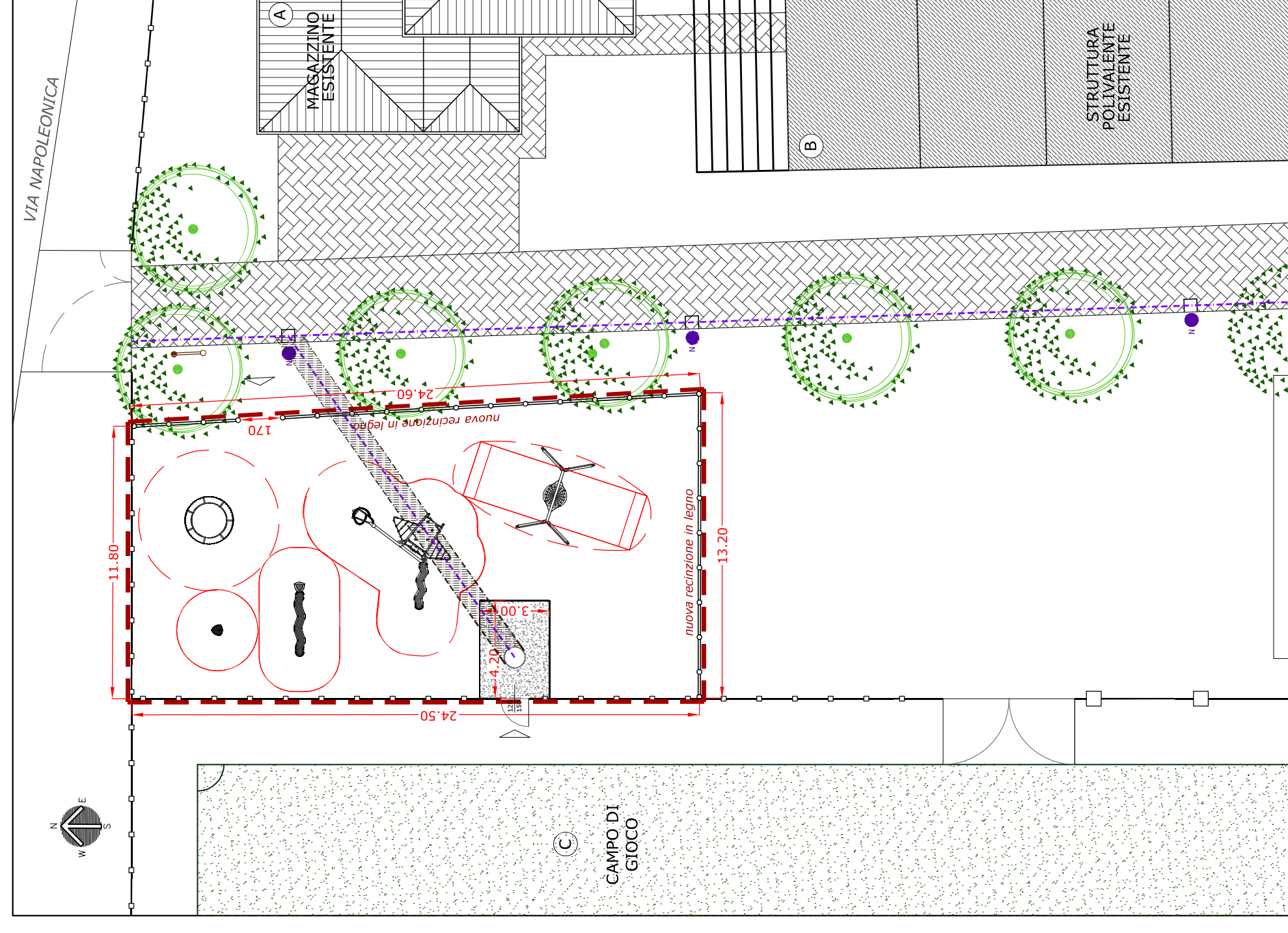
### LEGENDA

- Perimetro ambito territoriale di intervento
- Recinzione esistente
- Percorsi esistenti
- Torre faro esistente
- Illuminazione esistente
- Alberature esistenti (Tilia tomentosa - Tiglio tomentoso)

### ELEMENTI DI PROGETTO:

- Recinzione in legno
- Recinzione in paletti e rete metallica plastificata
- Cordonata di progetto Sez. 8/10 H 25 cm
- Area di sicurezza del gioco
- Quote tracciamento sagoma superficie pavimentata
- Nuovi corpi illuminanti
- Caviddoto esistente linea pubblica illuminazione\*
- Possibile interferenza sottoservizi nelle fasi di scavo

\* L'effettivo percorso dei cavi/dotti dovrà essere verificato dall'Impresa esecutrice dei lavori, prima di qualsiasi attività di scavo



PLANIMETRIA GENERALE DELLO DI PROGETTO

SCALA 1:200