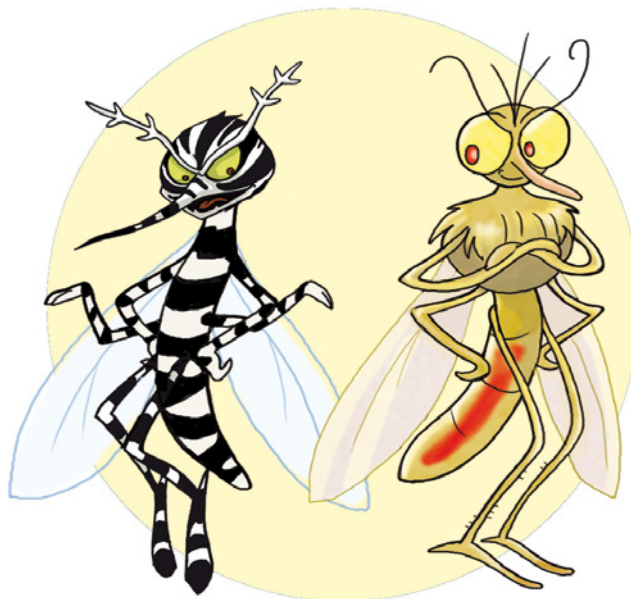


## ALCUNE REGOLE PER COMBATTERE LE ZANZARE:

- 1- **METTI AL RIPARO DALLA PIOGGIA TUTTO CIÒ CHE PUÒ RACCOGLIERE ACQUA.**
- 2- **RICORDATI DI TRATTARE I TOMBINI CON PASTIGLIE DI INSETTICIDA NEL PERIODO TRA APRILE E SETTEMBRE. (\*)**
- 3- **INTRODUCI PESCI IN VASCHE E FONTANE.**
- 4- **CHIUDI CON COPERCHI O COPRI CON TELI DI PLASTICA I BIDONI E I RECIPIENTI CHE NON POSSONO ESSERE SPOSTATI.**
- 5- **ELIMINA I SOTTOVASI O RICORDATI DI SVUOTARLI SETTIMANALMENTE.**
- 6- **CONTROLLA PERIODICAMENTE E ACCURATAMENTE TUTTO IL GIARDINO ALLA RICERCA DI NUOVE RACCOLTE DI ACQUA.**
- 7- **IN CASA USA LE ZANZARIERE ANZICHÉ ZAMPIRONI E FORNELLETTI.**
- 8- **USA I REPELLENTI CUTANEI SEGUENDO LE INDICAZIONI RIPORTATE SULLE CONFEZIONI.**
- 9- **QUANDO SOGGIORNI ALL'APERTO, PROTEGGITI CON REPELLENTI AMBIENTALI (ZAMPIRONI, LANTERNE E SPRAY). (\*)**



Alcune specie di zanzara presenti nel nostro territorio possono trasmettere malattie infettive, in particolare la zanzara tigre (*Aedes albopictus*) e la zanzara comune (*Culex pipiens*).

La zanzara tigre punge prevalentemente nelle ore diurne e si rifugia tra la vegetazione (siepi e cespugli) mentre la zanzara comune è attiva soprattutto dal tramonto all'alba. La tua collaborazione è molto importante per limitare la proliferazione delle zanzare.

## COL CALDO TORNANO LE ZANZARE, PASSERAI UN'ALTRA ESTATE SOTTO ASSEDIO?



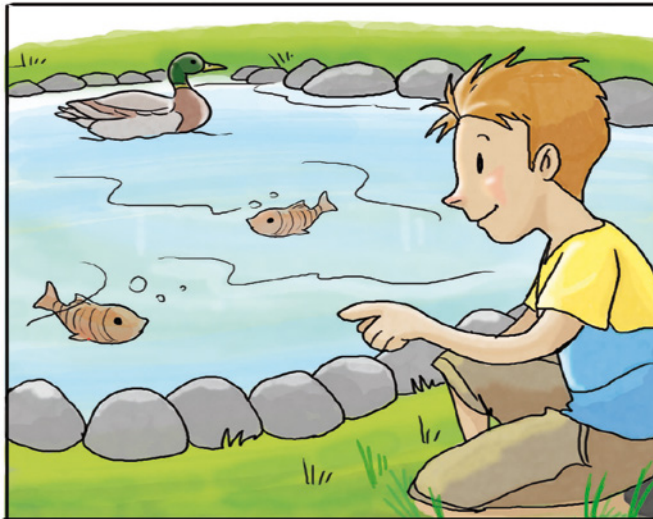
**Spesso l'insetticida non basta, ma ci sono molti altri modi per fermare le zanzare.**

**Iniziativa del Settore Promozione  
e Sviluppo Igiene e Sanità Pubblica.**

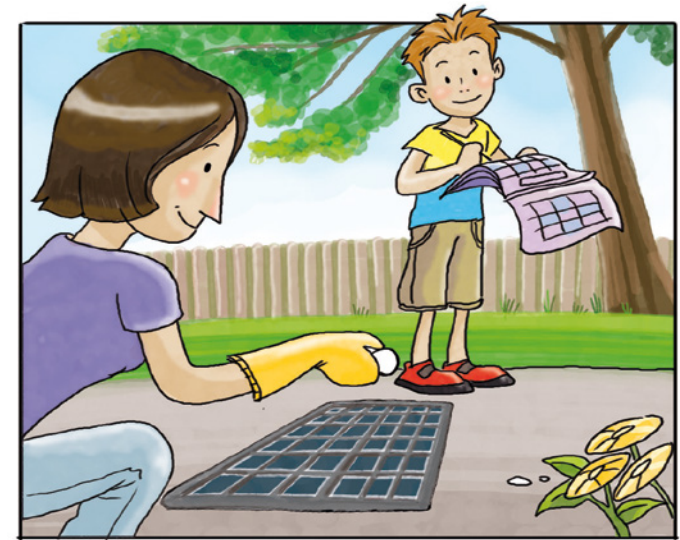
(\*) Leggi attentamente le istruzioni riportate sulle confezioni.



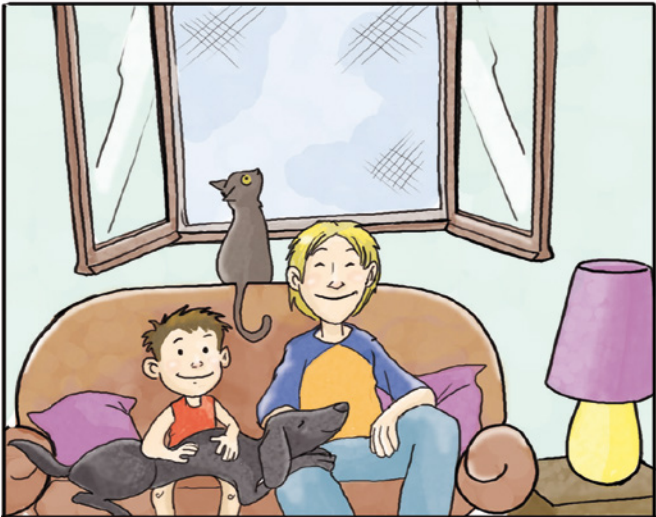
**METTI AL RIPARO DALLA PIOGGIA TUTTO  
CIÒ CHE PUÒ RACCOGLIERE ACQUA.**



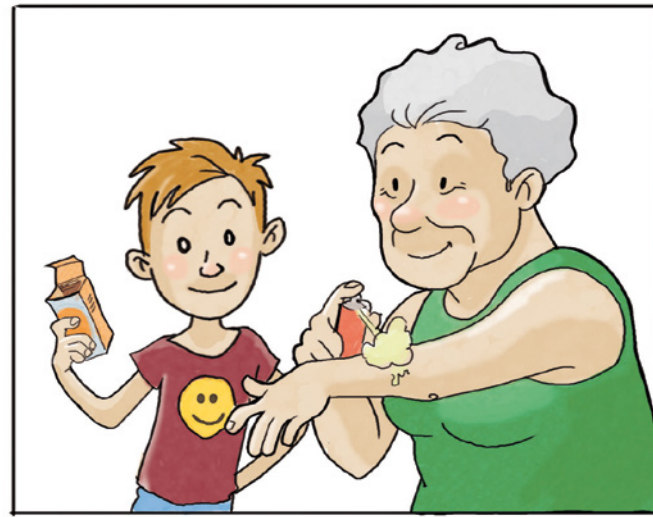
**INTRODUCI I PESCI IN VASCHE E FONTANE.**



**RICORDATI DI TRATTARE I TOMBINI CON  
PASTIGLIE DI INSETTICIDA, NEL PERIODO  
DA APRILE A SETTEMBRE. (\*)**



**IN CASA USA LE ZANZARIERE ANZICHÉ  
ZAMPIRONI E FORNELLETTI.**



**USA I REPELLENTI CUTANEI SEGUENDO  
LE INDICAZIONI RIPORTATE SULLE  
CONFEZIONI.**



**QUANDO SOGGIORNI ALL'APERTO,  
PROTEGGITI CON REPELLENTI  
AMBIENTALI. (\*)**

(\*) Leggi attentamente le istruzioni riportate sulle confezioni.